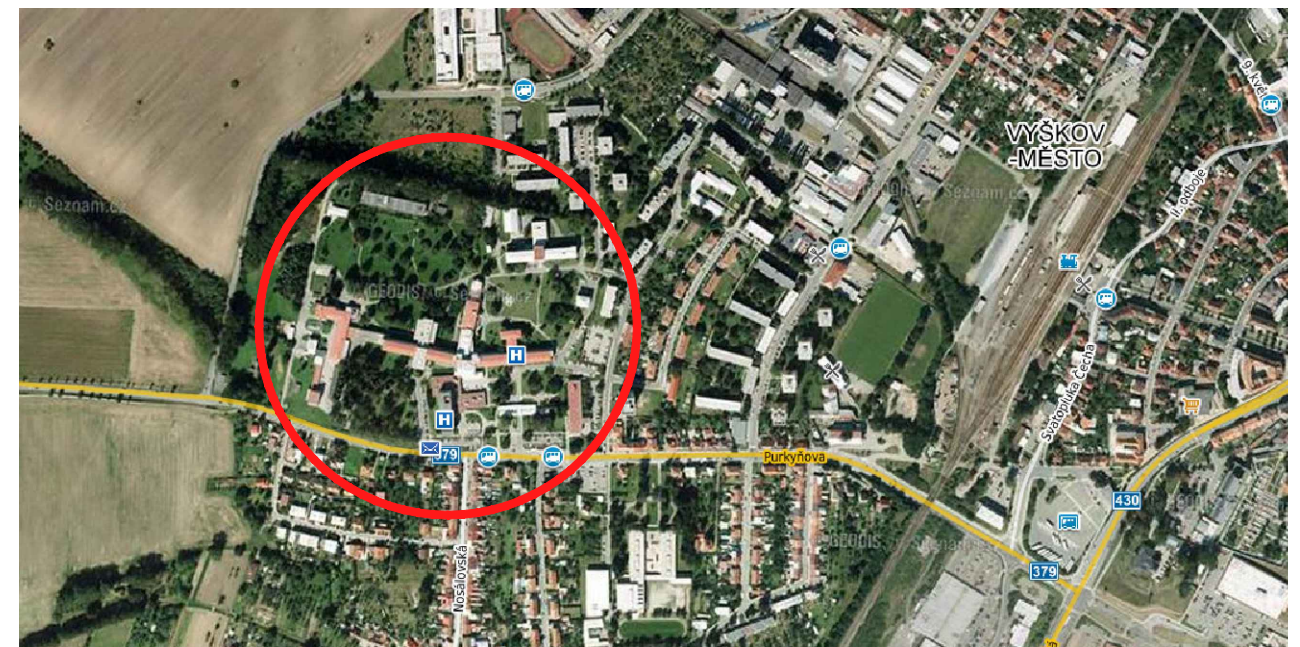


LEGENDA VYUŽITÍ OBJEKTŮ

- BUDOVA A**
A1 ADMINISTRATIVA, ŘEDITELSTVÍ
A2 CHIRURGIE (AMBULANCE, LŮŽKOVÁ ČÁST, JIP)
A3 CHIRURGIE A TRN (LŮŽKOVÁ ČÁST)
A4 CENTRÁLNÍ STERILIZACE, ARO A CENTRÁLNÍ OPERAČNÍ SÁLÝ
A5 URGENTNÍ PŘÍJEM A UROLOGIE (AMBULANCE, ZS)
A6 INTERNA (AMBULANCE, LŮŽKOVÁ ČÁST, JIP)
A7 INTERNA A DĚTSKÉ ODĚLENÍ (AMBULANCE, LŮŽKOVÁ ČÁST)
A8 LABORATORNÍ OBORY, DIALÝZA
- BUDOVA B**
B1 NEUROLOGIE (AMBULANCE, JIP)
B2 NEUROLOGIE A REHABILITACE (LŮŽKOVÁ ČÁST)
B3 KAPLE
- BUDOVA C**
C1 STACIONÁŘE, ODN A ORL
C2 GYN-POR ODDĚLENÍ A ODN (LŮŽKOVÁ ČÁST)
C3 GYN-POR ODDĚLENÍ (AMBULANCE, PORODNÍ SÁLÝ)

- BUDOVA D**
D1 POLIKLINIKA
D2 LÉKÁRNA
D3 RADIODIAGNOSTIKA A REHABILITACE
- BUDOVA F**
F1 JÍDELNA
F2 PRÁDELNA
F3 KUCHYŇ
F4 KOTELNA
F5 NEVYUŽITO (BÝVALÁ UHLÁRNA)
- BUDOVA G** GARÁŽE
BUDOVA I KOMPRESOROVÁ STANICE
BUDOVA J TELEFONNÍ ÚSTŘEDNA
BUDOVA K VRÁTNICE



LEGENDA OBJEKTŮ A PLOCH

- STÁVAJÍCÍ BUDOVY AREÁLU
STÁVAJÍCÍ KOMUNIKACE
UPRAVOVANÁ PLOCHA HELIPORTU
STÁVAJÍCÍ KŘÍDLO A5 BUDOVY A URČENÉ K REKONSTRUKCI V RÁMCI URGENTNÍHO PŘÍJMU
NOVĚ ŘEŠENÁ PŘÍSTAVBA BUDOVY URGENTNÍHO PŘÍJMU
PŘÍSTAVBA BUDOVY D3 POVOLENÁ VEŘEJNOPRÁVNÍ SMLOUVOU O UMÍSTĚNÍ A PROVEDENÍ STAVBY (R. 2021)
NOVĚ ŘEŠENÉ ZPEVNĚNÉ PLOCHY
HRANICE AREÁLU
VJEZDY DO AREÁLU

Revize	Vypracoval	Popis revize	Datum

LT PROJEKT PROJEKTOVÁNÍ ZDRAVOTNICKÉ VÝSTAVBY			Hlavní inženýr projektu: ING. LUDĚK TOMEK		Investor: Nemocnice Vyškov, příspěvková organizace Purkyňova 235/36, 682 01 Vyškov Tel: +420 517 315 111 www.nemvy.cz	
Profese: SIT			Zpracovatel dílu: LT PROJEKT a.s., Kroftova 45, 616 00 Brno Tel: +420 533 445 504 E-mail: petra.vaclavkova@ltprojekt.cz www: www.ltprojekt.cz		Autorizace:	
Odpovědný projektant:		Vypracoval:	Kontroloval:			
ING. PETRA VÁCLAVKOVÁ		ING. MICHAL SMUTNÝ	ING. PETRA VÁCLAVKOVÁ			
Akce:			Zakázkové číslo:		Paré:	
NEMOCNICE VYŠKOV, p.o.			46 - 2021			
URGENTNÍ PŘÍJEM			Datum:			
			04 - 2022			
			Stupeň:		DUR + DSP	
Objekt:			Formát:		2 A4	
Obsah:			Měřítko:		Číslo výkresu:	
SITUAČNÍ VÝKRES ŠIRŠÍCH VZTAHŮ			1:2000		C1	